







) . - . .- ( (

0 - 1 7 -) ) .

2 3) 4 5

2 36 6

2 3 6

3 63

3( 4. 5

2 3

3

2 3

2 3 .

2 3

3)

· · 3 8

· 3 1 99

1 9

1 98

( : 2 3; 1 8

: · 4 ( ; 5 1

( 1

( 1

1 9!8

(            2            3<sup>3</sup>  
3;

(

. - . -) )

4 A 2 C 5 3B C  
) . 3  
D E 3 C  
D  
F  
8!!F 2 D F  
E D 3- C  
F 2 2 F 3 C  
F 2 3  
22 3 F F C  
F ( F C  
F F C  
3 G 3 C  
E ) D  
. 6 3





. - - - - ) ) : :  
 - - - - ) ) : :

-  
 2 3-  
 2 3 F  
 2 3 F  
 3  
 ) .  
 F F  
 3  
 3  
 B F 2 F  
 D F 3 F  
 . 2 F F  
 3 3 F  
 FE 3 F  
 F F 0. 2 C  
 1 F . . 3  
 0 1 ( F F 2  
 2 FD F 3 6 ,  
 988 0

98 F 1 D 3 6 F  
 G 0 31 988 0 . - F(  
 ; 1  
 6 1 A 2 2  
 . 2 F  
 3  
 6 2 2 F C  
 ( F  
 C  
 3. F C  
 C  
 F F C  
 F D 2 D F F  
 3  
 F 3. 2 F  
 C  
 3 F C  
 C  
 F C  
 2 3 F  
 D  
 E2 3 F F  
 B F  
 F A ( 3 C  
 C  
 C  
 2 A C  
 3 F D F F  
 , . F C  
 C  
 AF

	!!	D		E2	
		3			
					F
	3	)	F		C
		3			
	F	D	E	FD	C
E		36		F	C
			F	F	F
	F	F	2		C
	D	E			C
	F		F	D	
	.		6	F	C
		3			
	2			ED	
	F	H	F H		C
F			2		C
					C
		F			
L					
				D	F
	F	2			F
		3		G	C
			F		C
			3		
)					
3					
			)		



. F E F , F 2  
D 3 D 3  
6 2  
22  
6  
3B  
HF  
D F C  
F 3 C  
( D 3  
E 2 H C  
GD 2  
G 2  
3  
E D C  
D F C  
- ED 3  
F 2 2  
2 4 3  
D F 5 F C  
D 2 2 F C  
2

3 22 E C  
 2 3  
 - F F C  
 4 E M ME  
 D 2 0 1 1  
 F 0 1  
 2 2 3 2 C  
 2 D 3  
 3  
 4 2 C  
 2 5 G C  
 3 E 2 22 C  
 6 F D E A F  
 6 F 22 F C  
 6 F E 0 1F C  
 6 D 3  
 3  
 A D E C  
 D D F D F C  
 F  
 F E 3  
 - HF 2 3- F C  
 22 F F D  
 2 3  
 3 2 ( E F C  
 F D F 2 3B 2 D F  
 A D 3

-		D							C
FD							D		
	3I					2			C
					F			D	
2	3								
		E	D					H	C
	D		A		D				F
			H						C
	D			D					C
									C
			D		3				
2	2								2
			2				3		

) ( - ,  
6

) (

, - . )  
)

)

1

<sup>1</sup>  
14

489

2 ( - (



， -

· ，

0 1

，

，

2

1

-

，

，

，

，

3

7 1 7 7 7 /

5 /  
;  
,

4 /  
-

5 1  
2  
035 0 8 005 0; :  
;  
1  
4  
AAA  
1 0 8 0384 1  
0388 50 5: 0360 B 0364 , 1 0364 ( -  
) ) 2 C ))  
) 0363 5  
0339 , 2

( ) -

( )

,

-

(

)) )

8

: )

)) - )  
9

1

( ))

)

/ 9 9

; :

; / ) C

A ))

)

)

A 1 ;

- ) 7

( ( , 2

1 , - A  
B 5 0C5 5 0B  
03C7

5  
C A D  
03C8 43 3

) 5 5  
7 A 50 5 ) 0370 D 5 4  
8  
0374 5 1 C

$4 :$  )  
0  
 $1 :$   
11  
16  
( 3  
:  
/  
)  
E  
:  
-  
1 -  
  
4 ) ) ( , 1458  
 $1 ( C$  9 1 51 ( , 1485 61 65 148 D F ; 4 8 4  
11 ( 2 6 D 6B1 688 ) ) , 2  
2 2 1444 6 ) 6 3  
16 : 148 : C ( , ; 76 A6 19 1 66 2  
. B B5 7148; 14889 1B 18 . B B5 7148; 889 1B 188 B;  
714419 16 B8714469 1 ; 3 C 6  
( ) : - C -  
1444 D ( - ( : -  
14; 4 ( 2 , 3  
2 2 C 144 2 ) 148B / . ;  
714B89 1 1  
1 - ) - 144B  
, - 144; 1448 6 -  
) G 144 18 14; ,

15 1; 1 2 19  
17 , 14 0  
6: 61 66 6

15 - 144 2 - ,  
, , ) 14' , , ( ) - ,  
1449 , ) ( 1479  
1; , ( ) - ( )  
( ( B C1499 144 1447 6  
19 2 3 , 2 , ( ( 1444  
17 2 - , 3 , , , ) ,  
- 1444  
14 ,, ( , , 6: : 1 - 14 1  
6: , 2 ' A ( ) ( )  
( 61 - 1476<sup>6</sup> )  
) 1497 - ( )  
6: :  
144; , 1449 ,  
66 . - 1444  
1475 3  
147  
144:  
6 A , ) 3 ( )  
1444

2 , 7 :

-

7

6

6

5

-

,

-

,

2

. 111

. 141

999

. 148

; ;

A B. 184

0 ;

;

, ; ;

0

0 ; . 141

. 148

.

.

,

-

(

)

(

)

,

(

)





) ( )  
 ) ) )  
 - / - 0 ) , -  
 / / -  
 ( , - , / /  
 - - - -

12

5 5 5 5 5 5 5 5 5 5 5 5 5 5 5 5  
 1 , ) ) 2 2  
 14678 ) 9 ( ) ) 144; A  
 144 216 2 - B 9 ) , ) 9 )  
 2 ) 9 3 3; ( 14C 26 ) 2  
 2 144; 2; 6 C62 ) ) , --  
 ” - ) ) ) D , -  
 ( ( , ) , ) ( 2  
 11 ) (( (( 377 9E ( 22G (( - ,  
 , - A ( ) )  
 ) 2  
 3 2  
 9 3 1C 6 2 H 2 662

A, ( , - 1A  
 ( )  
 7  
 )  
 , +  
 ( 1 , .  
 ( ( (   
 , ( , 0 + B  
 7 ( (   
 - ( )  
 ( (   
 - (   
 + 4/; 7 //  
 /5/; + -  
 + A0 ( + , 7 )  
 +  
 ( 8 7 +  
 ( ( ,  
 7 ( 15 ( 441 54  
 . ( 7 // 2 ; / /5/A90  
 ( ( /14;)/144 / 51)/ 5  
 ( )  
 , ( +  
 + B

3 3 3 3 3 3 3 3 3 3 3 3 3 3 3

( ( ( ( 0  
 ( 78 /2 / 8 /2 1 0A9);1 09/)  
 9; C ( 0  
 , ( ( 0 00  
 155 )155A 0 , 0 4)/550 ( 0  
 A 7 , /212 7 ( ;1 01/ 0 9) 4 08 )  
 /4 / 0; 917 /5/4 0 ( / A' 0  
 , /2 7 , ; 0149 0 2 0/1A5 0/A 0  
 8 ( , ( 7 1 0 A9 0159 6  
 ( ( ( ( 7  
 DD8 90

.094 ( ) -  
( ))

5 33 94  
8 ) ( )

,  
(  
.7

.7.1

) )

5 .309  
.9118

)  
5 8  
, ( )  
( )<sub>3</sub>  
6 ,

( 6  
6  
) ( )  
, (

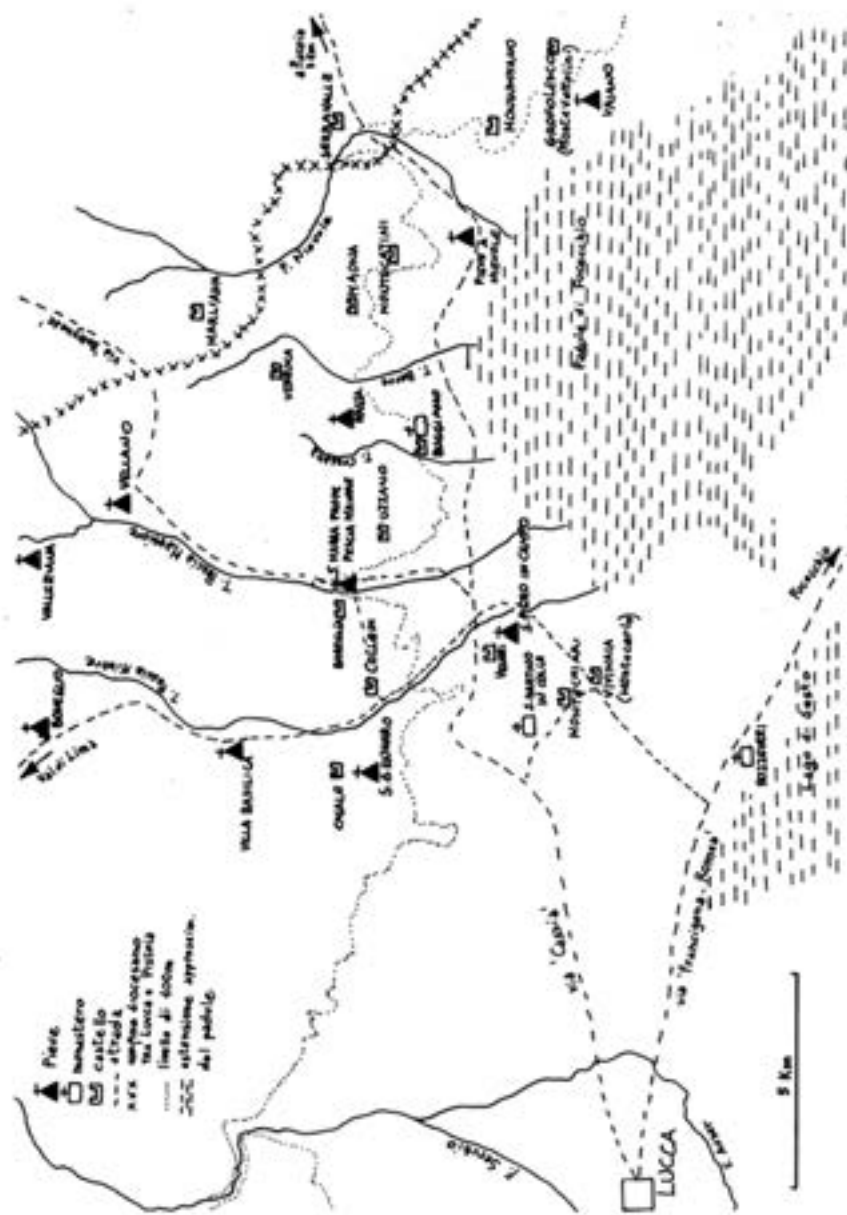
2 2 2 2 2 2 2 2 2 2 2 2 2 2 2  
9 (

.1 0 5 7 8 043 5 8 0. 0.9  
.1 0 5 1 8 077 079 5  
8 09 03. 074 07 09 097  
3 )

.1 3 - 1 37  
6 5 ( 8  
97 91

56 .1 18 6 .114 3 3

[illegible]



*La Valdimerole nei secoli XI-XIII*

,21 ,81. , 52

(

,,3

( + , 77,- )

)

(( ( (

C - )

A

(( (

( (

( ;  
4

6<sup>8</sup>-  
(

( 4 6 +

0 0 0 0 0 0 0 0 0 0 0 0 0 0 0 0

,, ( 17- ( ,E ,21

,, ( -, - (

,8 , - -8 .-

- 52 3  
( ,8, ,882  
9 : -, ,5 , 4 8, 6 -

) ) (A  
 ) - .  
 -6-0 )  
 ( ) ,  
 ,  
 )  
 ( (   
 5  
 -6.  
 ,  
 , (A  
 A  
 4  
 7 A  
 4  
 7 ( .  
 )  
 4 7 (A  
 4  
 - )  
 -0  
 7<sup>8</sup>. (   
 -990  
 ) ( .

1111111111111111  
 - ) )  
 ( -6 40 07 . 9 8 ) .  
 5 020 0 -3 - ) ( ) .  
 -8 ) -2 -29 ) .  
 . 2 6-.



) ( , (

-

.19 6 .3

( - .:7

. .1 .1 7 )  
- )

A)

( )) )  
( )  
.1 (

)  
6 04 .1 3 )  
6  
5 8  
( 5

2 2 2 2 2 2 2 2 2 2 2 2 2 2 2

.3 6  
5.19 8 .4 :.  
. ( 6  
5.13 8 . 9  
.1 1  
04 .: .9

:9

7

(

(

-09

5 - )

(

.

(

))

(

(

,

(

)

4,

7

-9 )

---8 .

,

)

)

-09-

))

4

7 (

.

)

-393

,

(

)

)

( 4

( 7

1111111111111111

-

.

)

((

-

45

-0987

5

-09

. - 0.

.

4

-0297

-09- . -0- 38.

( )  
 - ( ( ”  
 ( 1 0  
 , ( )  
 ( ( )  
 D ( 2 8 ( )  
 ( ,  
 ”  
 6 7  
 9 ( ( )  
 ( ( ( 1A0 - )  
 ( 2 : ( )  
 , ( 185 B )  
 , ( )  
 C . ( )  
 , ( ( )  
 ( B )  
 C  
 , 180  
 ( ,  
 D ( )  
 7 ( 0 6 2 29  
 ( - )  
 ( , )  
 ,

3 3 3 3 3 3 3 3 3 3 3 3 3  
 1 ,  
 6 7 6 4 5229 6 E ( 5 59  
 8 9 ( 2 0 A9 , ( : ( )  
 6 ( 1: 11 ( 2 9 0 ( 2 8 0 A ) 41 ( )  
 1A 0 AA 810  
 18 .  
 . B 0118 144 ( - 20  
 . B - 0

1 6  
22 8

(

1 8<sup>90</sup> 6

),

(

.

- 2:

.

,

2 :

.

1 0

.

.

.

,

(

(

,

(

0

-

,

.

0

,

.

(

0

)

-

(

)

)

,

0

(

),

.

(

),

6 ((

8

6

(

8

1 0

(

- .

(

,

.

6

(

8

)

3 3 3 3 3 3 3 3 3 3 3 3 3  
19 - 0  
1 0  
  
1 ( 67 , 22 8 7 221 0 ) 0 )  
, B ( ( ( A 0  
2220

(

)



( )

( , , -

. ( , , - ,

. ( ( . --

) , 1 ( (

1 ( .. ((

( . ,

- - - ,

- ( ) 1

( ( . - - -

.. . ( ( .

. , - .

- 1 -- ,

, . , , -

)) ( , , , . .

- , ( ( . -

- ( , (

. , (

. . -

1

- 1

- - ( .

(( - -

-- . (

( ,





- 23

45

(

(

(

(

,

)

6

(

(

(

7

7

(

)

)

(

)

8

9

(

:

;

(

(

)

)

)

.

;

4 8

9 3 - )

(=

	(	)
	10	2 (
	10 0	2 (
1	10	2 (
)	10 (	2 (1
2	10	2 (2
	)0)	2 20
		2
		2 )
0		2 2
(		2
	)()0	2 1
	)(2	
1		2 (
)	)()	
2	)(2	2
		2 (
		2
		2
0		2
(	)(21	2
		2 1
	)(2)	2 0
1	)(	2 0
)	)2)	2 1)
2		2 1
	)2	2 1(
	)(	2 1
		2 11
0		2 1
1(	)2	2 )
1		2 )
1	)20	2 )
11	)2(	2 )
1)		2 2
12	)	2 ))
1	)2	2 )2
1		2 2(
1	)	2 )1
10		2 )
)(	)	2 (
)	)10	2 1
)	)1	2
)1	)1	2
))	)12	2 2
)2		2 2
)		2
)		2
)		2 (0
)0		2
2(		2 1

6						5	6	4
6					1	4	6	
65						55	6	
6						5	6	0
66						5	6	
60		(					6	
6							6	
6						5	6	
64							6	
0						66	6	
0		3		1		60	6	6
0						6	6	0
05						5	05	6 6
0							6 6	
06						6	06	6 6
00								6 66
0							0	6 65
0						0	00	6 60
04								6 6
						50	0	
				)		5		
5							4	
							65	
6							6	
0						54	6	
						5	6	
4				3				4
	3							40
	3	)						4
	3							4
5	3							46
	3							45
6	3							4
0								56
								50
								564
4			1		3			50
4					1			4
4		1						5
4								4
45								5
4								5
46								44
40								5
4								5 5
4								5
44								5
					1			5
					1			
5	2							
	2							
	2	(						



( , ( ( ( 2 1 -  
 ( ( ( ))  
 ( (( -  
 ( ( -  
 ( ( -  
 -  
 ( ) 4 2  
 ( =  
 , (( = ( ( -  
 = ; -  
 , ( ) 9 ) -  
 : ( )  
 B 1  
 ( 4  
 ( - -  
 . )  
 1 ( -  
 ( )  
 ) ( )  
 ( B ( ; ( C( -  
 ) ( )  
 , . . ( )  
 ( , ( )  
 ( ( ) (

7 ( D CC ( 2 ) 7 9 ( : 25 , 7333  
 ( ( )  
 4 ( 75 0  
 (( 4-A 4A ( 25

% ) , ) - ) .  
 )  
 - ) ) ( (   
 \* ) 2233 223  
 \* , ) - .

( ( %  
 ( B223 % )  
 % \* ) ) 8,

CCC

- ) ) ) 9 ) ) .  
 ( ( ) ( ) ( )  
 235 ( \* .  
 % \*, 7 5, 7

75 2 D ,

4 D

( 54 6 D ,

% \* \*  
 ( ) ) - .  
 , )) ) 1  
 ) ) ) \*  
 - ( % ,  
 \* ( 6 .  
 )

8 , 2 ) , 2 .732,  
 ; 2 / 5 ) , 6 , % - ( 733 : .  
 ( 6 ) ) 235 \* , ) 9 ) 234 2 ) ( A - .  
 2 : ) - ; 87 8 0 - ) 2 7









1 0  
% % % 5 8 D . % % % ) % %  
1 : AD ( % % % ( 0  
% % % % %  
6 D . E ( % % % % % % % %  
% % % % % % % %  
% % % % % - % % .  
4A. % % , % % % 0  
( 1 ) % % % . % %  
% % % % ) % 4A 0  
%4: % % % % % % % 0  
4: % . % % % %  
% % % % % % ,  
- % % % % % %  
4: % . % % % % % 0  
4: % 4A % , % %  
( % % % % % % %  
% % % % % % %  
( % % % % % . % 0  
% % % % ) % % % % 7  
D - D % % % 4:  
D , ( ) % % % %  
( % ) .  
47. E ( % % % % % 0  
% % % % % ) % , 0  
% % 0 . % % , % ) )  
% % % % %  
% % % ( 1 % %  
. % % ( ) % - 0  
% % % % D2

4A 84 . 9 4Q9 6.  
4:

) .  
 -3 .3 6 ) - )  
 % % 7 6  
 ( .  
 ) 26, ( ( .  
 5  
 ( .  
 2 - ( 6 5 , A ( .  
 % ) - ;  
 ) 88 ) ) ;  
 - 86  
 )  
 ( ( ) - , ( .  
 ( .  
 -  
 2 , ) - %  
 9 - ( .  
 ( ) ) , ) -  
 ) %  
 ( - , .  
 ( - , .  
 ) 9 ( - ) ( .  
 , ) ) % )  
 584 - : 73  
 )) , ) ( ) .  
 ( ) ,  
 72, - ) %.

<sup>26</sup> 88 ) ), 748.7 7,  
<sup>2</sup> , , : ( ; , B % ;  
 265, % 2 67, ( 2656 % 2 66 ) ), 27.  
 ) 8.421 C , :  
<sup>73</sup> 263 ) , 2 2 584 , 0 , ) , ,  
<sup>72</sup> , 6 ) ), 5 .56,

$\cdot$   $($   $6$   $3$   $;$   
 $)$   $-$   $2$   
 $)$   $(($   $($   $)$   $($   
 $\cdot$   $-$   $)$   
 $,$   $,$   $88$   
 $($   $($   $($   $($   
 $($   $($   $)$   $63$   
 $($   $($   $($   $8$   $-$   
 $)$   $0$   $)$   $\cdot$   
 $-$   $0$   $($   $\cdot$   $,$   $1$   
 $85$   $;$   $\cdot$   
 $,$   $($   $($   $-$   
 $($   $)$   $)$   
 $($   $($   $)$   $($   
 $($   $($   $($   $-$   
 $8$   $-$   $($   $\cdot$   
 $)$   $,$   $($   $0$   
 $)$   $($   $\cdot$   $($   $0$   
 $($   $1$   $)$   $-$

$$\begin{array}{ccccccc} 88 & & & & & & \\ 2. & & ) & , & & ) & ( \\ & & & & & & -6 \\ 8 & 83 & & 63 & & & 5- \\ 85 & & & -6 & - & & \\ 8 & -7 & & - & 45 & 4 & - \end{array}$$

0<sup>89</sup> 86,  
 ) ) ( )  
 87 8 )  
 - . ( 1 .  
 4, ) ,  
 ) ) , .  
 ) .  
 ) , 2 ) .  
 ( ) ) .  
 ( - ) .  
 , ) )  
 1 ( ; ) .  
 - ) ( )  
 ) - ,  
 3, ) 639  
 ( - - ,  
 - ,  
 - ) 36 8 89 2

36 Ἀδλησις τῶν ἁγίων Ἀπτίωνος καὶ Ἱερουσαλήμ

8 Ἥαγία Ἱερουσαλήμ

89 Καὶ ἄδλησις τῶν ἁγίων Ἀπτίωνος καὶ Ἱερουσαλήμ<sup>8</sup>,

<sup>89</sup> , 3 8.3 ,  
<sup>86</sup> , 86 - )) , 38 .3 8,  
<sup>87</sup> , 39 )) , 7.343,  
<sup>8</sup> ( A 0 3 3,  
<sup>4</sup> ( , 89 )) , 386.38 ,  
<sup>3</sup> , 53 )) , 396.39 ,  
<sup>8</sup> - , ( ) , 396,

( 3 4 )

5

( )

)

5

(

77

)

(

5

)

77

5

( )

-

5

)

. 88 .7,

)

. 17

)

. 1 87 :

9











) \* (

\* (

) (

,

,

0 (

\*\*

1)

,

\* (

2 )

3

4 (

4 (

7777777777777777

8 \* (

;

1 2 -;

6. ) (52 <sup>1</sup> 1 ;

;

1 -;

;

(

25 )1 (6 <sup>1</sup> 6 ;

1 )0 )6 ( 5 )

;

11(12 2AA2 0)

C. ) A ( 6 ) B

2AA -; \*

1 ) )1 (1

D ) )1 (1 B

E C C C 1 A )61 ( 2)

0

) ) 1)



. 1  
1

( 8  
6 9  
6

(5

(  
6

. )) . )  
(

)  
)

(

.

( )

4 4 4 4 4 4 4 4 4 4 4 4 4 4 4 4 4 4

: ( ( 7  
9 ( (09;;( A (

B 9 ; ( : ( A  
- -  
B )) )  
6 C (

D (

( (0 (0 ( , (

B (0 9 (3;3; 2- ( A  
9:;( ( )  
( )

,

4

;

~.

;

-1

-7

-8

-0

4

;

;

-9

-6

;

-5

2 2 2 2 2 2 2 2 2 2 2 2 2 2

~.

3

15

-14

-7

0( 3

-5:9

-8

.. -55:

-0

-9

-6

-5

,

16

.71 .91

(( ( )

-568

C

-55-

-55.

...:

(( ( ) ( ,

-

81

-98

1

3

A -59.  
B -509

<sup>0</sup> )  
(

5

)

1 B

<sup>0</sup> 1 ) ( <sup>1</sup>

C

1 )

<sup>00</sup>(  
) )

(  
) <sup>A03</sup>  
)

B (

) ) 7 <sup>0:</sup>  
  
0;

1

1

4 4 4 4 4 4 4 4 4 4 4 4 4 4 4 4  
<sup>0</sup>  
0 )

(  
( ) 8 : (3: ( )  
( ) 7 ( (

89 ( : 2 ( <sup>00</sup>  
E 80 F (3 0 ,

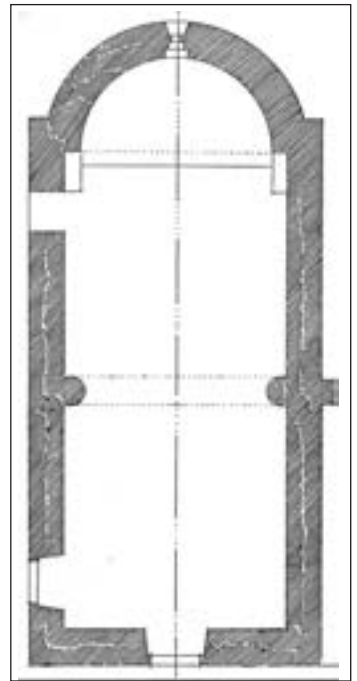
A ( 8;2 ( : 2, ) )

B <sup>A7</sup>  
  
88 ( ; 9, <sup>6</sup> )  
(

(3 : , <sup>03</sup>  
<sup>0:</sup> ( (3 0 ( ( <sup>1</sup>  
7 ) ) 29 1 ) )

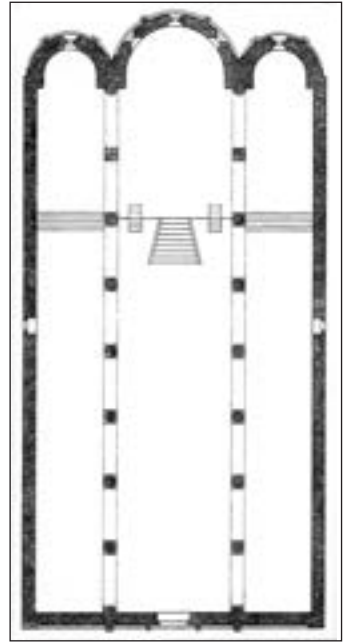
- ( ( <sup>D</sup>  
<sup>0:</sup> 899 ( 8; (   
8; - ( 8;

( ; 9 2: 2; ( ( ( : 3(





(  
B ( 6 2 A (  
03 2  
,  
0 .  
2 2 (( )  
(  
(  
) 0: (( )) )  
) ) )  
(  
( A ))  
B<sup>09</sup>  
4  
( ( F G F G  
((  
(( ((  
5 5 5 5 5 5 5 5 5 5 5 5 5 5 5 5  
03  
) 7A ( 1  
) ) ( B  
0 ) : 9 -  
(( 9 0- 93  
0: - 4 3, A 4  
) . 3, (( D  
) ) )  
) 09 B 6 E  
4 ) ) ( 90: 3;  
) ) ( 9: -. C 88  
) ( 99



) 1.

$$)) \quad ,$$
$$: \quad \left( \begin{array}{c} \vdots \\ \vdots \\ \vdots \end{array} \right) \quad \left( \begin{array}{c} \vdots \\ \vdots \\ \vdots \end{array} \right) \quad \left( \begin{array}{c} \vdots \\ \vdots \\ \vdots \end{array} \right)$$

11,

16 ( ( (

17 ( ( (

10 (

$$\begin{pmatrix} 18 \\ \end{pmatrix}$$
[illegible]

8.

)

27

4

) 0

0

26

(

8;

)

27

4

8-

8.

82

3 3 3 3 3 3 3 3 3 3 3 3 3 3 3 3

27

1.

8

5

)

-2; 1

A

72 78

5

B

5

)

5  
-6. 1

9-

4

2-

, )  
,

-- 1.

8;

8-

8.

2-2 2-8

86

82

-- 7

.6

A

82

-; 1

,

2. . 2.2

--7

.6

.



-

66

2 ; <sup>67</sup> ; <sup>6</sup> ) 2

68

65 ( -

; 64

.

79 .

7

7,

2

1 1 1 1 1 1 1 1 1 1 1 1 1 1 1 1

<sup>66</sup>  
<sup>67</sup>

64

60

0 0 0 6

;

;

;

<sup>6</sup>  
<sup>68</sup>

74

89

0 0

<sup>65</sup>  
<sup>64</sup>

64

60

,

86

0 5(

;

;

;

(

2

79

5 68

6

65

(60)

<sup>7</sup>  
7,

0 5 0 4  
64 60

3

44

55

86







)  
A ( )  
( 4 )  
91 ( , )  
( 98 3 ))  
) ( ( 99 4 )  
( 90  
) ) )  
)  
)

2 2 2 2 2 2 2 2 2 2 2 2 2 2 2  
91 -609 9: :  
98 5  
99 79  
90 ( - . -  
5 )  
. 7 1 ( -678 ) -67: . : 1 1  
::

9 ((

97

))

(

(( )

( 96

( 5 0 ) 1; 0

4

))

,

(

1.

0 (

0

4

))

)

(

)

4

1

12

3 3 3 3 3 3 3 3 3 3 3 3 3 3 3

9

.66;

.66 8 89

)  
.6 9 1 872 9.2

- )

.66;

... . 2

)

9 1

97

.697

4 (

89 81

96

8

8 9

1;

.;27

77

,

( 0

-

5

.67 5

5

.677 ..2.26,

.; ,5 A

7 0

)

(

(

1.

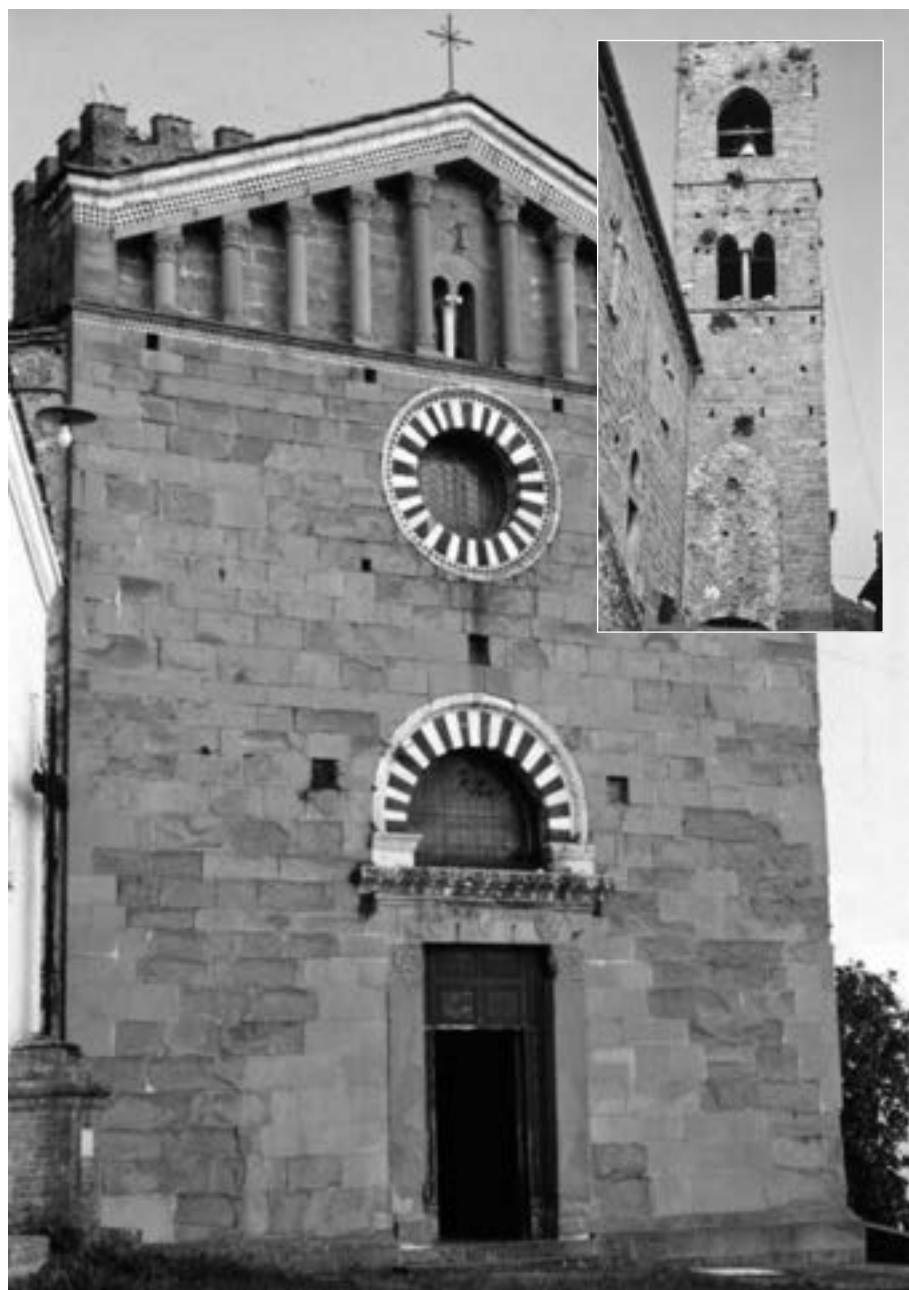
. 8

...

8.7 8 ;

1

12



18

)

19

5

5

11

4

<sup>1</sup> A

))

4

4

17

(  
( 5

,  
(

3 3 3 3 3 3 3 3 3 3 3 3  
18

)

<sup>19</sup>  
) )

5

)

2 (( 0;;  
) 7, 9; 8

0;;0 5 (  
(( )

((

( 66; 2 9 2 1  
, 19

) 9 7 ( 677  
B (( ) (

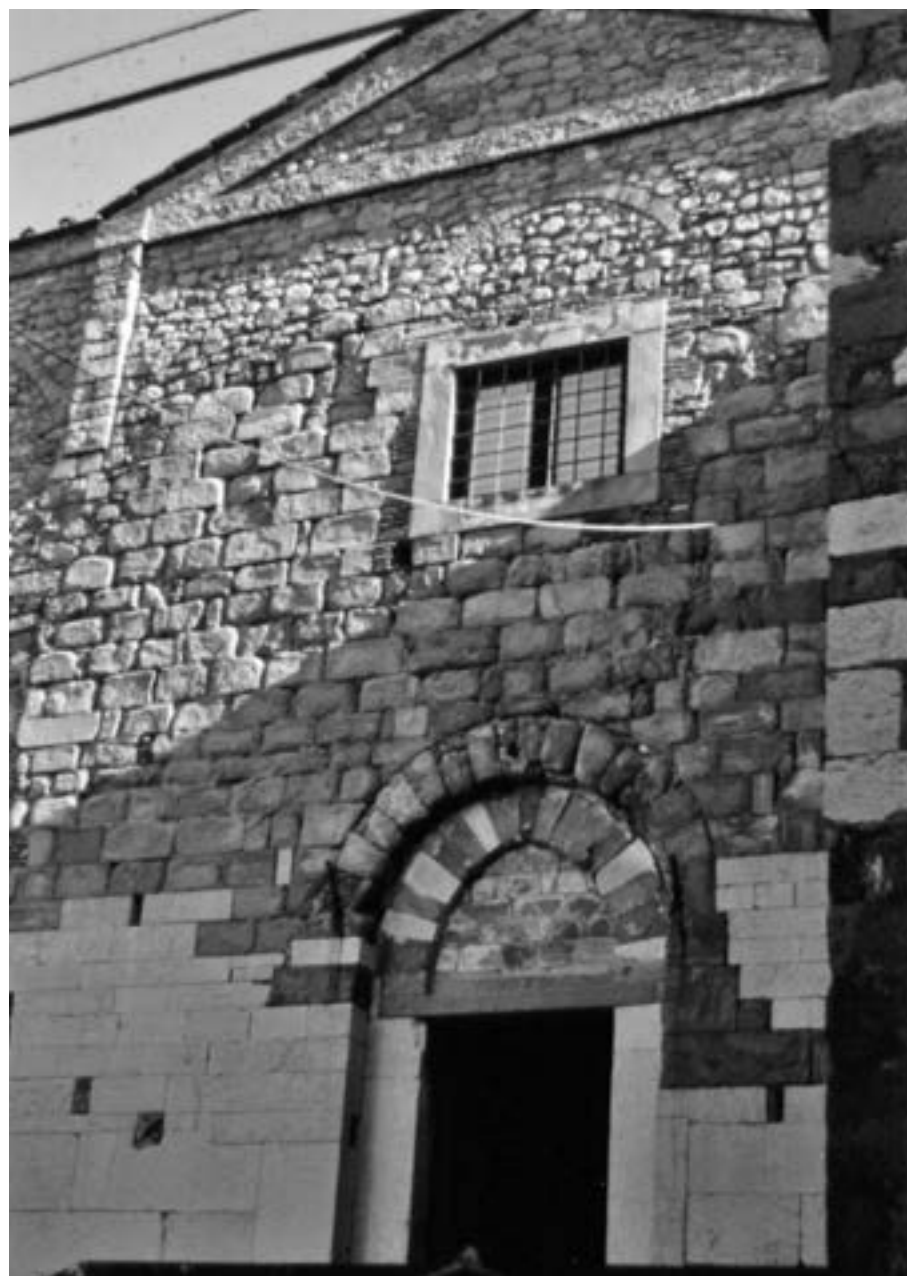
11

1

17

80;

7;





)) 5 ( )) 06  
 ( )  
 )  
 (( 3 )  
 ( 5  
 )  
 )  
 (( 4  
 ) ( )  
 )  
 ( )  
 )) :  
 ( 5 ( 5  
 5 ( 3  
 :-  
 ) :.  
 , ( :1 3

2 2 2 2 2 2 2 2 2 2 2 2 2 2 2  
 06  
 :  
 :- .9  
 :.  
 :1

8.8  
 0- :8  
 6: - 1











)  
 ( ( )  
 ( ( )  
 1 ( )  
 -  
 2 3 )  
 4  
 . 1 5 46 )  
 ( ( )  
 ( ( 8  
 ( ( 9  
 ( )  
 2  
 )  
 )  
 ( 3 3 :  
 4  
 . 4 BC 40 4 4)4 : A 33  
 9 ( 4CB4C  
 3 3 ( 4499 )  
 ( )  
 : 3 4 4 9 0 6  
 ( 4 95 ( 5 )  
 , 4 96 D ( . .



( )

)

-,

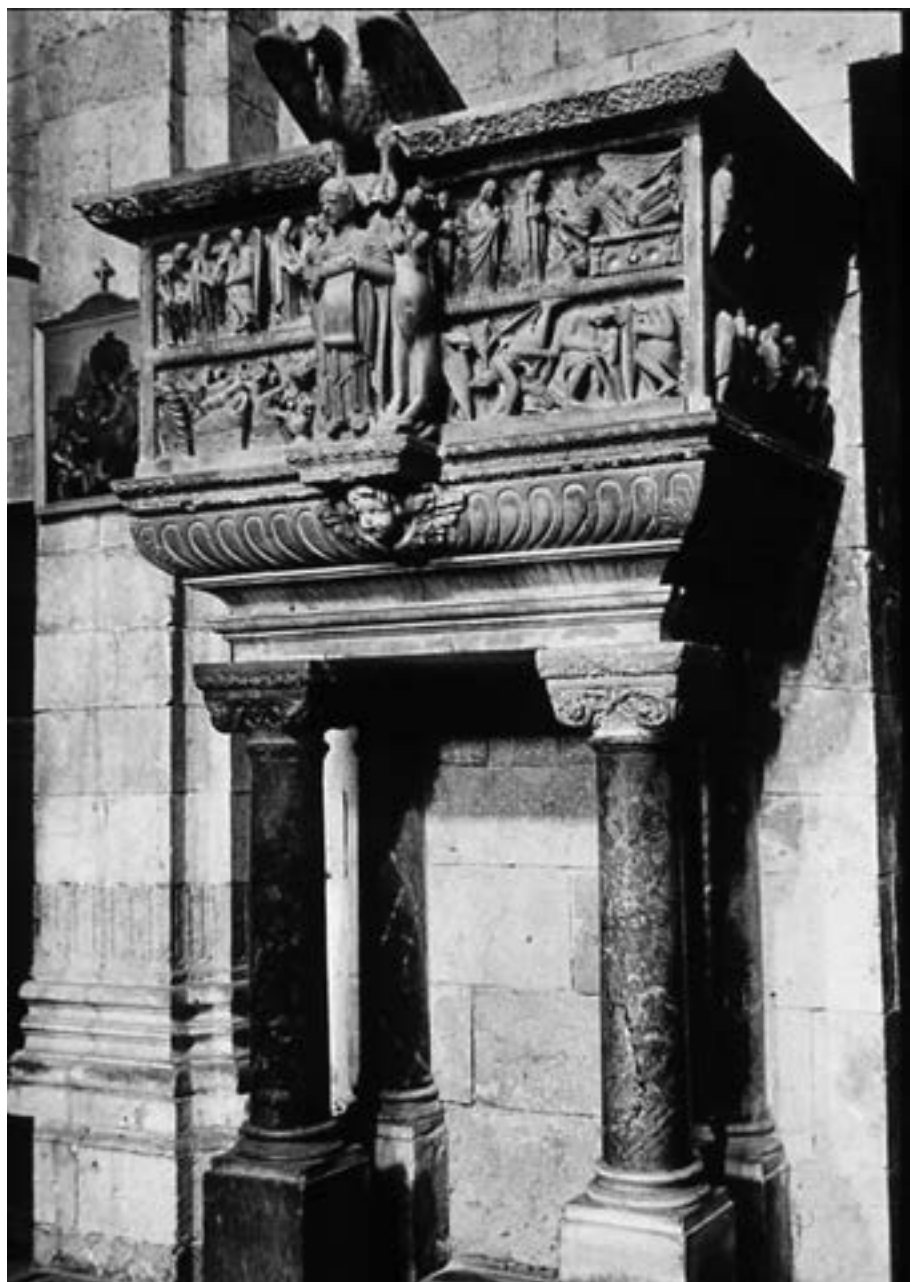
2

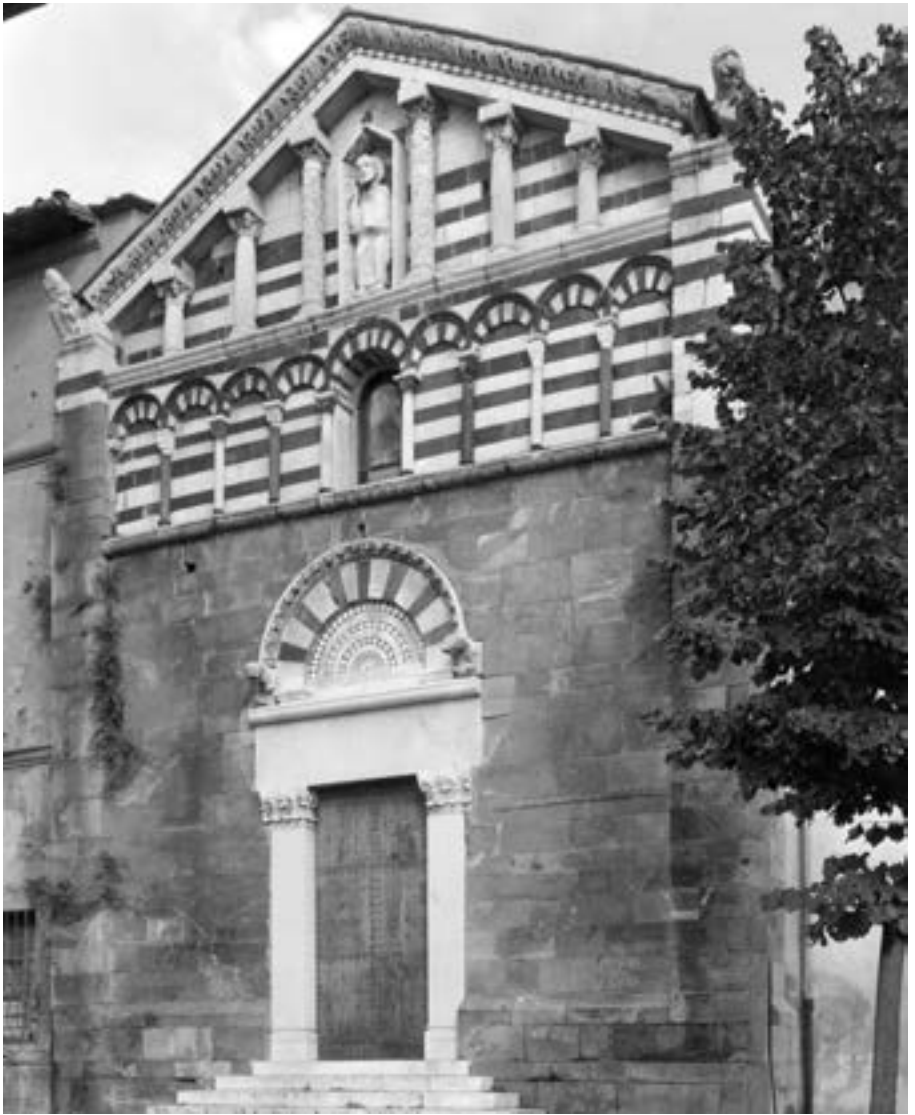
2

(

.

0







)  
2

)

) (

0 (41 )

:( )

)

,  
)

-

)

.

(

, 0 (: 1  
(

)

0 ( 91(  
)

-

0 ( 1(

(

5 5 5 5 5 5 5 5 5 5 5 5 5 5 5 5  
;

(( ( )

(

(

6

(

77

(4 4 434

((

,

)

(

(

(

3

(

(

4(





( 0 )



( 0,

2-

6

1 ,

5  
, 5

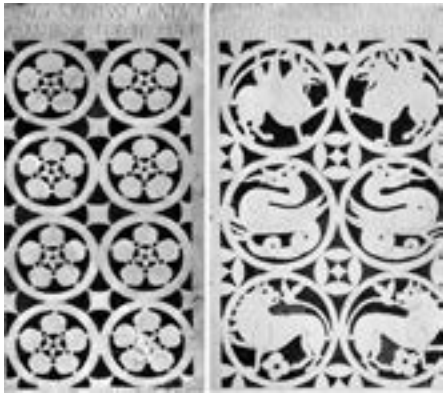
- ,

.....  
1  
00 -





22(



25(

1

8

(

(

(

)

22.

8

3 ( 264(

0

)

3 ( 2 4(

1

( ))

8

(

(

, (8

1

7777777777777777

((

(62- 8(

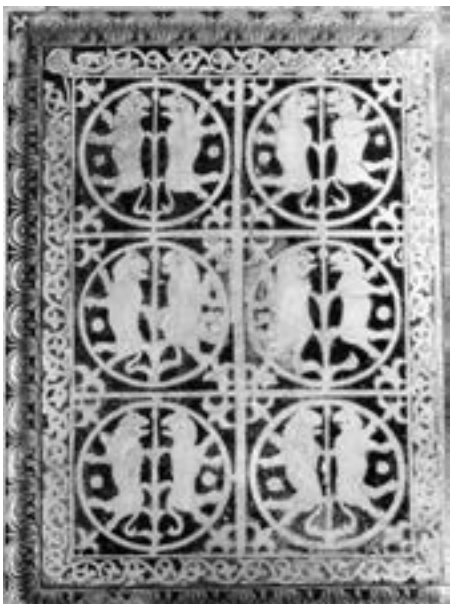
889

((

(8

2::5 (2 (

∴



-1 -8

,

,

-700

. -6

:

( ) , -7 - -)

2 2 2 2 2 2 2 2 2 2 2 2 2 2 2 2

3 (

, -) 5 --5 -09

)

, , .

3 : 334 -778

, 0999

5)



-

(

.

:

6

7

.

(

0338

(

6

:

:

1 072

(

6

7

:

6

:

07 , :

07

)

00

6

0 7

099

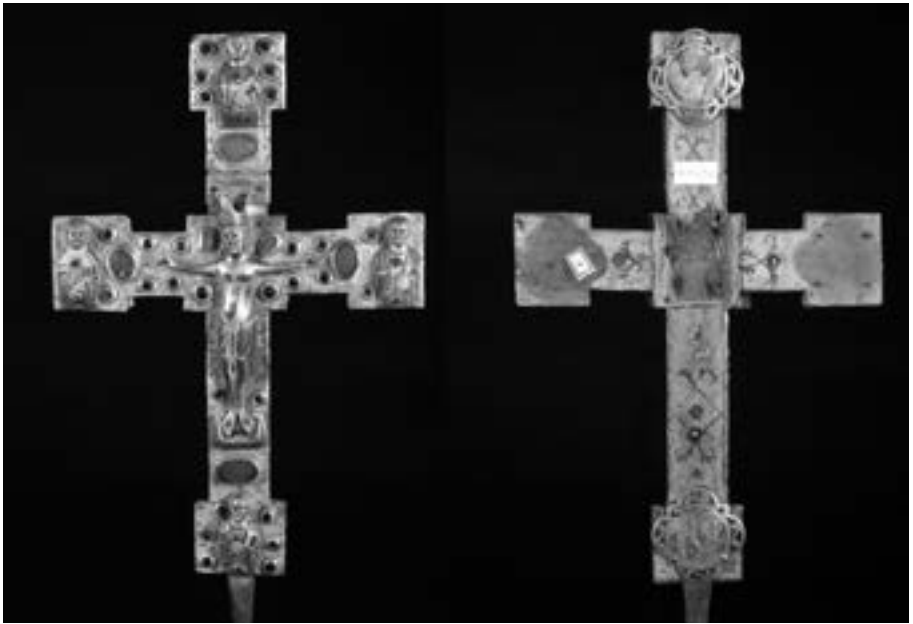




,

,

(



5

1

( ! )  
!

!!

8 )  
( 1  
2 )

1

!

!  
( !!  
22 3 ! 5 )

7 7 7 7 7 7 7 7 7 7 7 7 7 7 7 7

8 <sup>2</sup> 8 1 88 8 889 2' 2 ( . ) . 0 0  
! 22 8 - 2 ; 2 ) .



30 33

1 2



((  
1 302

(

( .

(

03

1 332 (

(

0

((

<sup>03</sup> 6 ) 7 )  
0 6 ) 7

08,0 0-

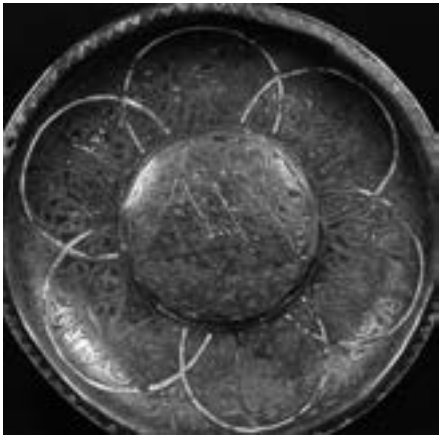
6 1 08992 08-3 3, -

0



)

(



29 2, ( ( . (

))

(

-

) ) 0 (291( ) )

)

(

)

0 (2,1

))

)

)

5

-

(

4 4 4 4 4 4 4 4 4 4 4 4 4 4 4 4 4 4

5 ( 6 7 ( ( ( (3 ( ( 6









,

-

,

.

.

,

,

,





